

Overleg LCT-LCDK

22 sept '20



LCDK

Landelijk Coördinatieteam Diagnostische Keten

Agenda

- Acties en ontwikkeling GGD's afgelopen week
- Ontwikkeling testvraag en aanbod
- Prognose Testcapaciteit



Acties GGD's afgelopen week

Capaciteitsplan week 39

- Samen met GGD voorstel voor capaciteitsplan week 39 voor GGD'en & procesvoorstel voor vervolg

Opgeschaald ivm infectiedruk

- Amsterdam – opschaling kan verder opschalen via 5.1.2f en InBiome (nieuw)

Eurofins

- Week 38 – GGD Utrecht (opschalen), Zuid Holland Zuid (opschalen), GGD Drenthe, GGD Groningen en GGD Hart voor Brabant (totaal week 37 & 38: 4.775 monsters)
- Week 39 – Opschalen & nieuwe GGD'en Flevo, Friesland, Rotterdam Rijnmond en Hollands Noorden

Aandachtspunten Eurofins en Synlab

- Vragen van GGD'en over contracten en kwaliteit
- Doorlooptijden van Eurofins boven 48 uur
- 5.1.2f

Inrichten Prioriteitslijnen GGD'en

- I.s.m. GGD GHOR inrichten van de prioriteitslijnen voor onderwijzend- en zorg personeel



Ontwikkeling GGD testafnames

- Prioriteitslijnen zijn ingericht maar hebben negatief effect op de doorlooptijden
- Afgelopen week bedroeg gemiddelde doorlooptijd 38,4 uur en 78% werd afgehandeld tussen de 24 – 48 uur
- Labs geven prioriteit aan testen van zorgmedewerkers in de Regio's. GGD'en moeten capaciteit inleveren.



Uitgangspunten bij labcapaciteitsplan GGD week 39

De verdeling is gebaseerd op de volgende uitgangspunten:

- De huidige capaciteit van de GGD'en wordt gerespecteerd: om de huidige capaciteit te bepalen is uitgegaan van het aantal monsterafnames op maandag 14 september.
- In de verdeling is gebruik gemaakt van een extrapolatie van het 24k opschalingsscenario van de GGDGHOR (publicatie mei 2020) naar 30K.
- Voor elke GGD is uitgegaan van het maximum van beide bovengenoemde capaciteiten: als de capaciteit op basis van inwoneraantallen hoger is dan de huidige capaciteit dan is de capaciteit op basis van inwoneraantallen gekozen en vice versa.
- Op deze manier is een voorstel ontstaan met 32.600 testen.
- In totaal zijn er 33.400 testen; de laatste 800 testen zijn verdeeld op basis van infectiedruk: Rotterdam-Rijnmond, Hollands-Midden, Haaglanden en Amsterdam hebben extra testruimte ontvangen.



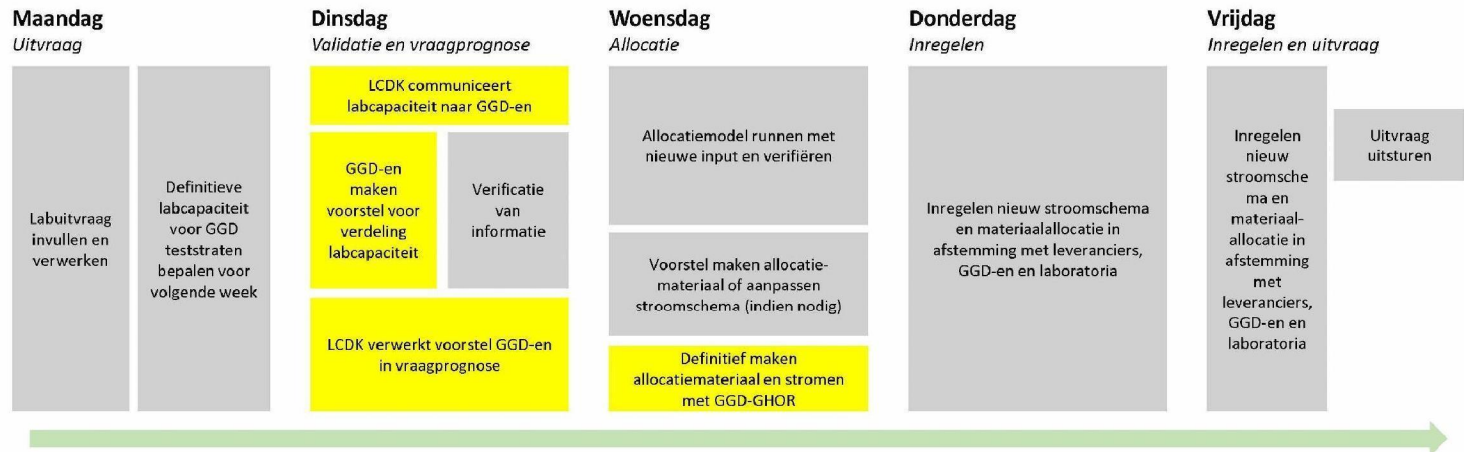
Plan voor week 39 – capaciteitsplan GGD'en

	Opschalingsplan van GGD Ghor (24.000)	Scenario (30.000) op basis van GGD berekeningen	14-sep	Voorstel	Opschaling
GGD Amsterdam	1455	1819	2975	3200	225
GGD Brabant-Zuidoost	1093	1366	1163	1400	237
GGD Drenthe	691	864	790	900	110
GGD Flevoland	573	716	556	700	144
GGD Fryslân	909	1136	840	1150	310
GGD Gelderland-Midden	956	1195	899	1200	301
GGD Gelderland-Zuid	760	950	773	1000	227
GGD Gooi- en Vechtstreek	352	440	525	500	-25
			781	1050	
GGD Groningen	819	1024			269
GGD Haaglanden	1518	1898	2132	2800	668
GGD Hart voor Brabant	1478	1848	1109	1600	491
GGD Hollands Midden	1106	1383	843	1500	657
GGD Hollands Noorden	916	1145	1052	1150	98
GGD IJsselland	731	914	644	900	256
GGD Kennemerland	757	946	1177	1150	-27
GGD Limburg-Noord	716	895	455	800	345
GGD Noord- en Oost Gelderland	1149	1436	824	1200	376
GGD regio Utrecht	1805	2256	3022	3000	-22
GGD Rotterdam-Rijnmond	1820	2275	2159	2500	341
GGD Twente	881	1101	765	1100	335
GGD West-Brabant	982	1228	1209	1200	-9
GGD Zaanstreek-Waterland	467	584	570	600	30
GGD Zeeland	536	670	640	700	60
			767	900	
GGD Zuid-Holland Zuid	686	858			133
GGD Zuid-Limburg	843	1054	1187	1200	13
Totaal	23999	29999	27857	33400	5543



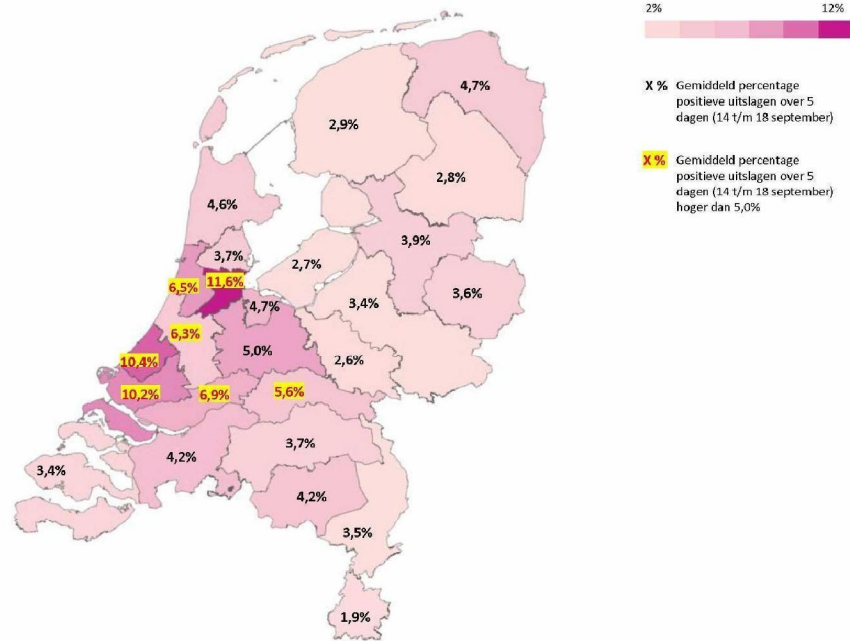
Om de extra labcapaciteit te verdelen worden nieuwe stappen toegevoegd i.s.m de GGD'en aan de weekcyclus van het LCDK

Weekcyclus LCDK versimpeld



Nieuw stap i.s.m GGD'en
 Standaardstap in LCDK weekproces

Het percentage positieve Covid-19 uitslagen van 14 sep t/m 18 sep per GGD regio



Inzichten

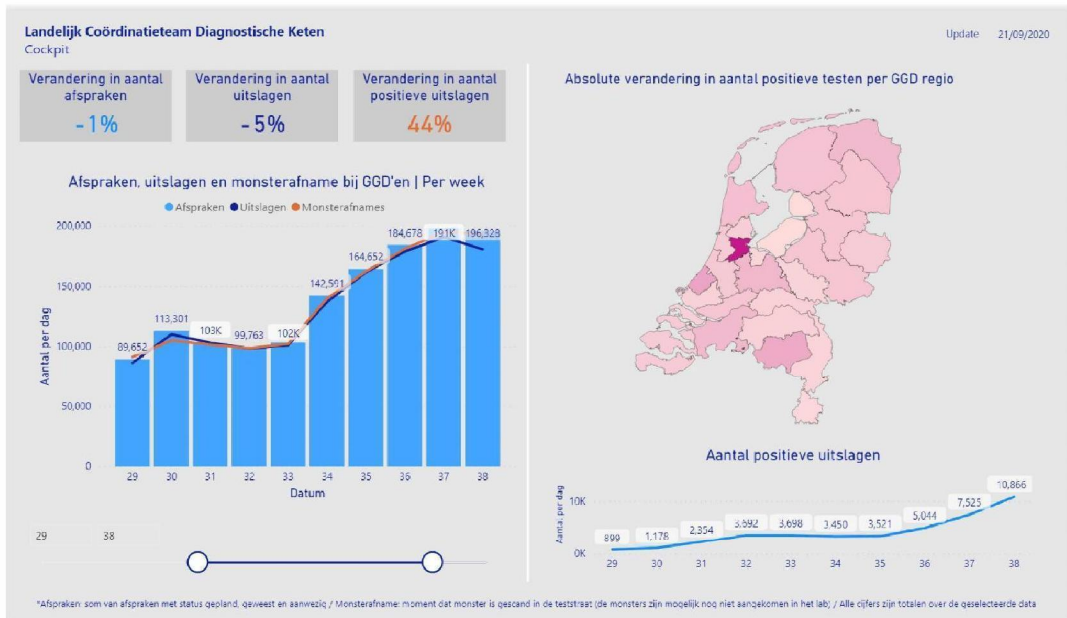
Met name in de randstad is het percentage positieve Covid-19 uitslagen vaak hoger dan 5% (wat als grens wordt gezien waarbij pooling nog mogelijk is).

GGD regio's waarbij geen pooling mogelijk is hebben een percentage positieve uitslagen hoger dan 5,0%. Dat is bij 7 GGD'en het geval.

Bij andere GGD regio's is er dus wel pooling mogelijk. Dat is bij 18 GGD'en het geval.

Getoond wordt een periode van 14 sep t/m 18 sep (om zeker te zijn dat alle uitslagen bekend zijn).

De afgelopen week zijn de testafnames bij de GGD gestabiliseerd naar 196k, dit is 2k minder dan de week ervoor (198K)

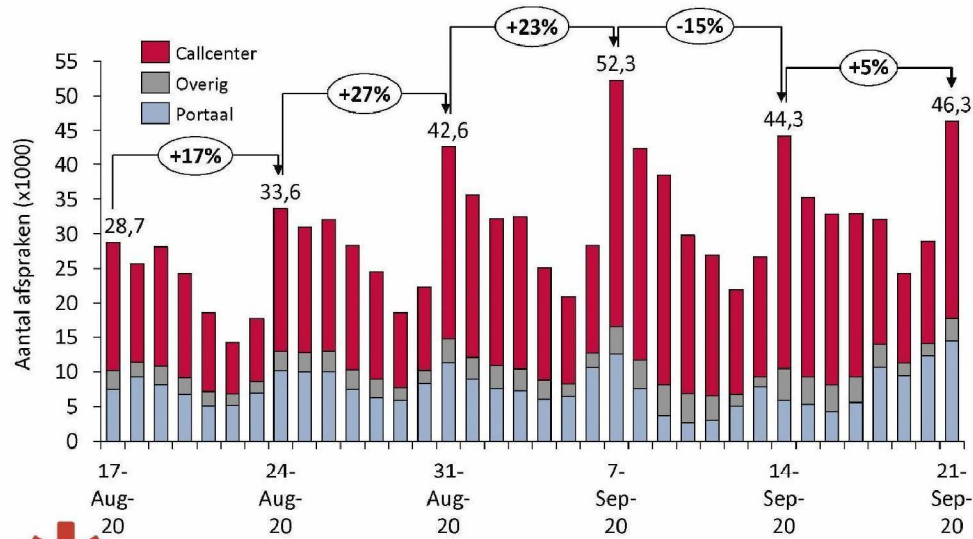


1 Bronnen: CoronIT

De vraag naar afspraken blijft enorm



Ontwikkeling van de geplande afspraken, op de dag dat er gepland is



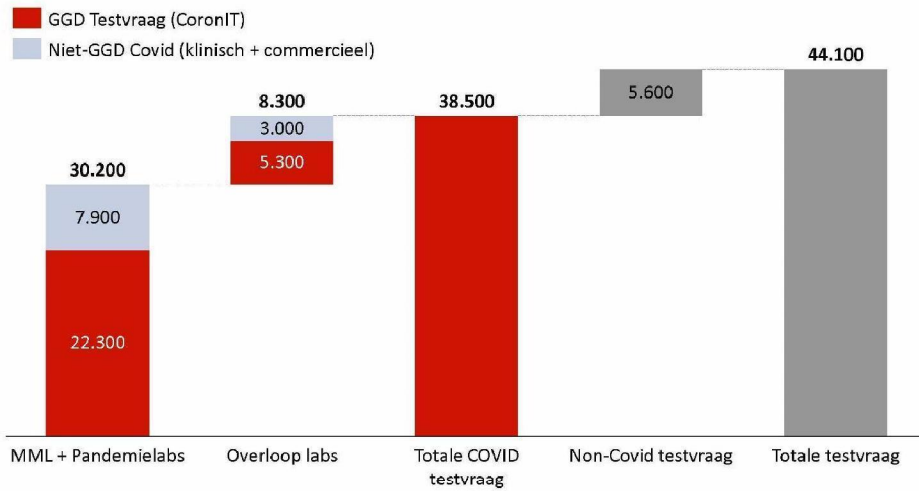
1 Bronnen: CoronIT

Opmerkingen

- In de grafiek een overzicht van het aantal afspraken dat is aangemaakt op een dag. Dit is niet het aantal afspraken dat is geweest.
- De vraag naar afspraken blijft erg hoog

In week 38 werden gemiddeld per dag 44k testen gedaan

Opbouw van testvraag aantal samples in Nederland gemiddeld over afgelopen week 38



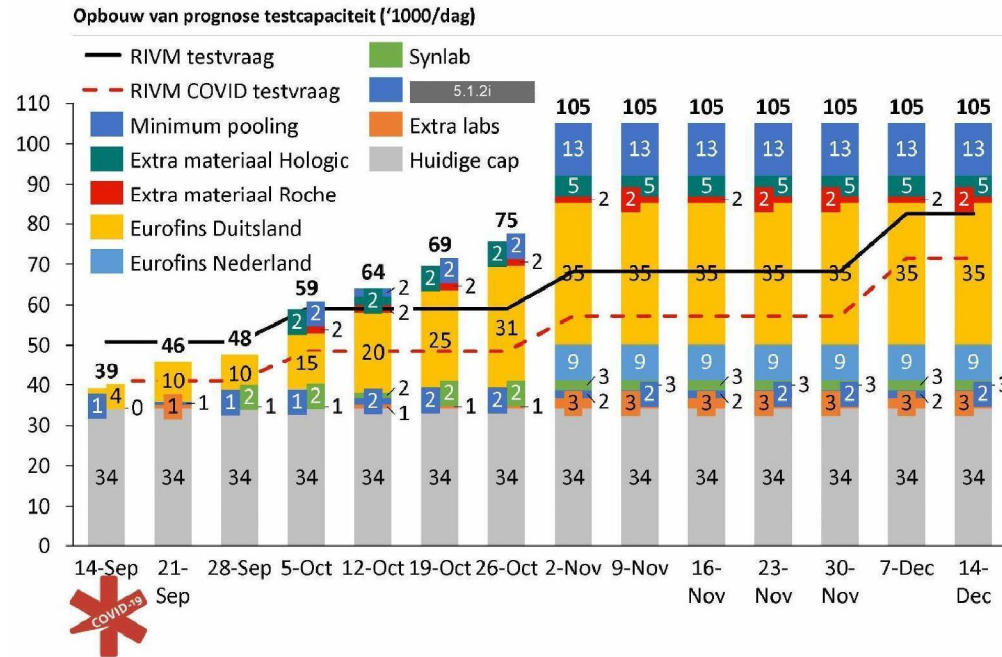
Opmerkingen

- In dit overzicht zijn de commerciële laboratoria (5.1.2), InBiome en Micro&Lab, Eurofins) losgetrokken van de MML en pandemielabs.
- *Niet-GGD Covid is berekend door de GGD testvraag uit CoronIT af te trekken van de totale Covid Testvraag uit de uitvraag.
- Gemiddeld genomen zijn in week 38 27600 testen per dag bij de GGD gedaan. De totale Niet-GGD covid testvraag was 10.900.
- Daarnaast is de reguliere diagnostiek ook gedraaid, ca. 5600 extractives.



¹ Bronnen: CoronIT, labuitvraag uitvraag 26

De verwachte COVID (GGD + niet-GGD) en non-COVID testcapaciteit op basis van huidige schattingen is 105.000 netto per dag op 2 november



Opmerkingen

- Dit is zowel COVID als regulier medische testcapaciteit
- Dit gaat over **netto** testcapaciteit, namelijk het aantal samples dat getest kan worden voor zowel COVID als non-COVID. Aangenomen is dat commerciële labs ook zo hun beschikbaarheid opgeven.
- Gefaseerde pooling voor zowel pandemielabs als MML's tot een totaal van 13.000 tests per dag in December. In januari mogelijk meer pooling.
- Eurofins stelt testcapaciteit beschikbaar in Duitsland met een totaal van 35.000 tests per dag. Wij gaan uit van een gefaseerd aanbod. Eurofins Nederland stelt 9.000 capaciteit beschikbaar.
- Dit is een **schatting** op basis van verschillende **aannames**

Change log – week 14 dec is nieuw t.o.v. vorige week

Onderwerp	Van (datum)	Tot* (datum)	Van (aantal)	Naar (aantal)	Reden
Huidige capaciteit	14 sept	14 dec	34.446	34.051	Aanpassing levering Cobas, aanpassing klinisch-/overig-/non-Covid
Eurofins DE	28 sept	2 nov	15k, 20k, 25k , 31k, 35k	10k, 15k, 20k, 25k, 31k	Een week later verder opschalen en daardoor pas op 2 nov weer op oude prognose
5.1.2i	21 sept	19 okt	2000	800, 1000, 1250, 1500	Schaalt op naar 2000 in plaats van meteen naar 2000



**Let op! "Tot" en niet "tot en met".*